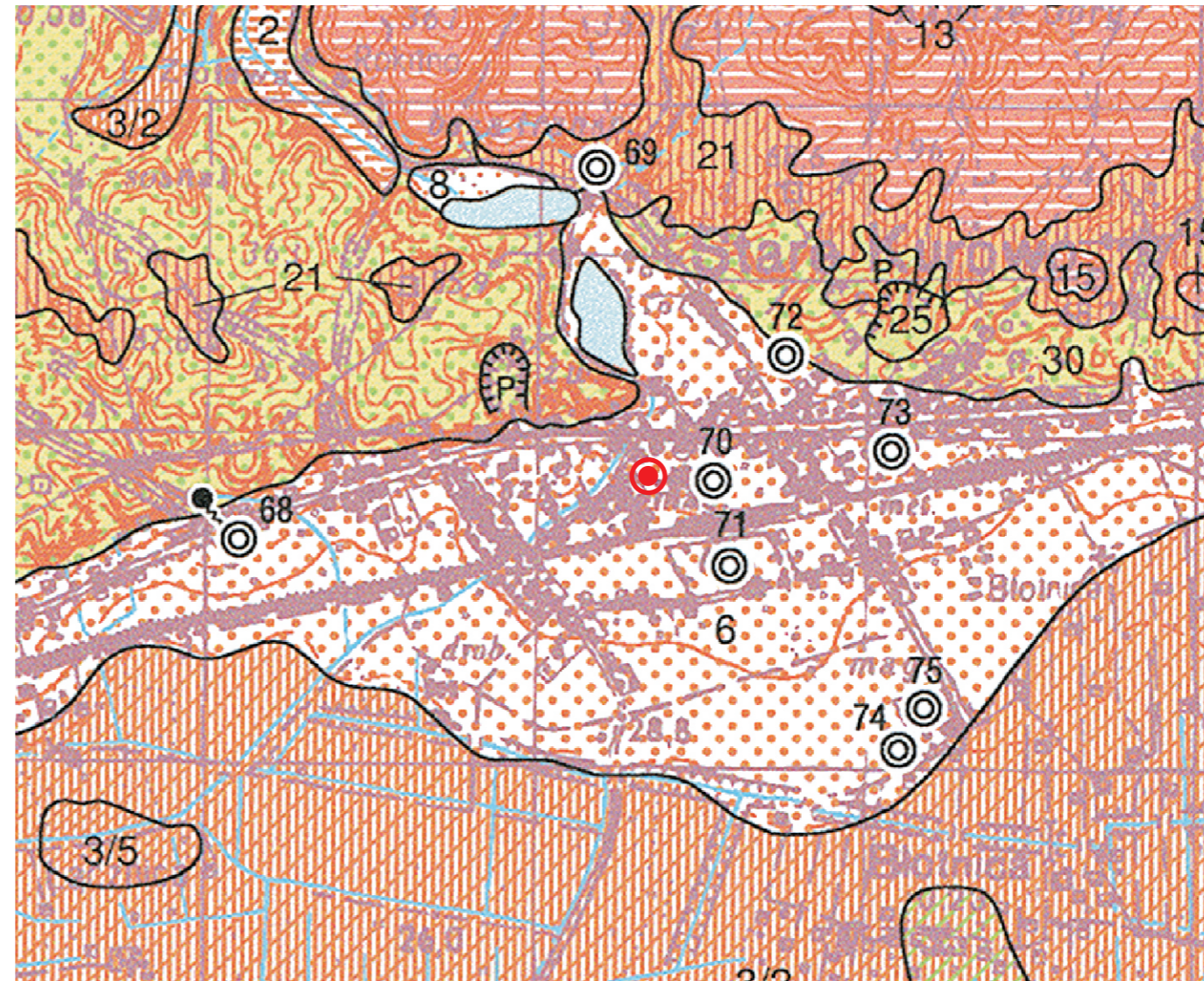


OBJAŚNIENIA BARW I SYMBOLI

HOLOCEN	1	pn ⁰ _h	Piaski i namuły den dolinnych	Stadial górny	ZŁODOWACENIA WISŁY	ZŁODOWACENIA PÓŁNOCNOPOLSKIE
	2	1 ⁰ _h	Torfy:			
	2/3		na namulach torfianych zagłębieni bezodpływowych			
	2/4		na kredzie jeziornej			
	2/5		na gytiach			
	2/10		na piaskach i żwirach z wkładkami namułów, rzecznych			
	3	5 ⁰ _h	Namuły torfiane zagłębieni bezodpływowych:			
	3/2		na torfach			
	3/4		na kredzie jeziornej			
	3/5		na gytiach			
3/10		na piaskach i żwirach z wkładkami namułów, rzecznych				
CZWARTORZĘD	4	4 ⁰ _h	Kreda jeziorna	Stadial środkowy	ZŁODOWACENIA WISŁY	ZŁODOWACENIA PÓŁNOCNOPOLSKIE
	5	0y ⁰ _h	Gytie*			
	6	6 ⁰ _h	Piaski i żwiry stożków napływowych			
	7	7 ⁰ _h	Piaski, mułki i gliny deluwialne			
	8	8 ⁰ _h	Piaski, mułki i łył jeziorne			
	9	9 ⁰ _h	Piaski i mułki rezydualne			
	10	10 ⁰ _h	Piaski i żwir z wkładkami namułów, rzeczne			
	11	11 ⁰ _h	Piaski ozów			
	12	12 ⁰ _h	Mułki kemów			
	13	13 ⁰ _h	Piaski kemów			
PLEJSTOCEN	14	14 ⁰ _h	Piaski tarasów kemowych	Stadial dolny	ZŁODOWACENIA WISŁY	ZŁODOWACENIA PÓŁNOCNOPOLSKIE
	15	15 ⁰ _h	Piaski i mułki plateau kemowych			
	16	16 ⁰ _h	Mułki zastoiiskowe			
	17	17 ⁰ _h	Piaski i żwir lodowcowe			
	18	18 ⁰ _h	Glazy, żwir i piaski moren czolowych			
	19	19 ⁰ _h	Piaski i żwir kemów			
	20	20 ⁰ _h	Piaski wodnolodowcowe			
	21	21 ⁰ _h	Gliny zwalowe			
	22	22 ⁰ _h	Piaski i żwir wodnolodowcowe			
	23	23 ⁰ _h	Mułki i piaski wodnolodowcowe (rynnowe)			
TRZECIORZĘD	24	24 ⁰ _h	Gliny zwalowe	Stadial dolny	ZŁODOWACENIA WISŁY	ZŁODOWACENIA PÓŁNOCNOPOLSKIE
	25	25 ⁰ _h	Piaski z przewarstwieniami namułów i torfów, rzeczne			
	26	26 ⁰ _h	Piaski ozów			
	27	27 ⁰ _h	Mułki, łył i piaski zastoiiskowe			
	28	28 ⁰ _h	Żwir, mułki i piaski kemów			
	29	29 ⁰ _h	Żwir i piaski wodnolodowcowe			
	30	30 ⁰ _h	Piaski i żwir wodnolodowcowe			
	31	31 ⁰ _h	Gliny zwalowe			
	32	32 ⁰ _h	Piaski, mułki i łył zastoiiskowe			
	33	33 ⁰ _h	Gliny zwalowe*			
NEOGEN	34	34 ⁰ _h	Piaski i żwir wodnolodowcowe*	Stadial dolny	ZŁODOWACENIA WISŁY	ZŁODOWACENIA PÓŁNOCNOPOLSKIE
	35	35 ⁰ _h	Piaski pyłowate i łyłaste oraz mułki rzeczne*			
	36	36 ⁰ _h	Gliny zwalowe*			
	37	37 ⁰ _h	Piaski i żwir wodnolodowcowe*			
	38	38 ⁰ _h	Piaski, mułki i żwir rzeczne*			
	39	39 ⁰ _h	Gliny zwalowe*			
	40	40 ⁰ _h	Mułki, łył i mułki piaszczyste*			
	41	41 ⁰ _h	Węgiel brunatny*			
	42	42 ⁰ _h	łył*			
	43	43 ⁰ _h	Piaski, piaski pyłowate i łył*			
44	44 ⁰ _h	Mułki, mułki piaszczyste i łył*				

* Tylko na przekroju i profilu

PROJEKT ROBÓT GEOLOGICZNYCH NA WYKONANIE STUDIUM SW-3 UJĘCIA WÓD PODZIEMNYCH NA DZIAŁCE NR 301/2 W MIEJSCOWOŚCI STARE KUROWO		Zał.nr.: 6
Objekt: UJĘCIE WŁASNE na działce nr 301/2		
Miejscowość: STARE KUROWO Gmina: STARE KUROWO Powiat: STRZELECKO-DREZDENECKI Województwo: LUBUSKIE	INWESTOR: GMINA STARE KUROWO ul. Daszyńskiego 1 66-540 Stare Kurowo	MAPA GEOLOGICZNA skala: 1:50 000 Arkusze mapy 1:50 000: 0349 Strzelce Kraj.



fragment mapy w skali 1: 50 000 arkusz 0349 Strzelce Kraj.

USŁUGI GEOLOGICZNE
ELGEO sp. z o.o.
tel. 0 606 986 910
hydrogeo@tlen.pl

OPRACOWAŁ
mgr Marek Kaczmarek
upr. geol. nr III-0526, V-1561, VII-1401

OBJAŚNIENIA

○ - otwór projektowany