







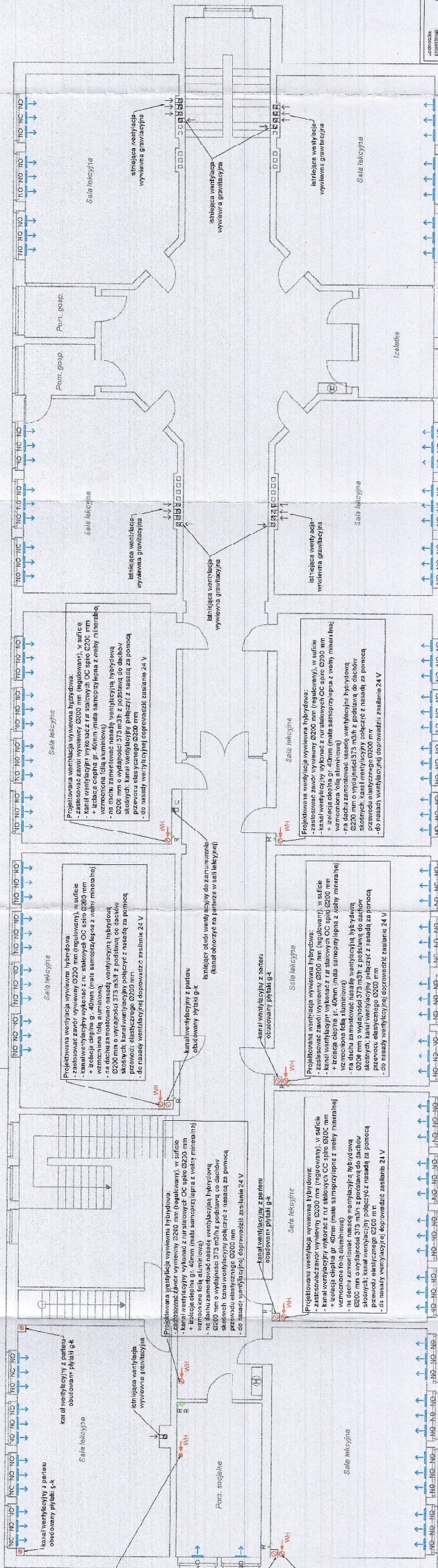
	• wyznaczenie kierunku gwiezdziny - gwiazdka kołowy 0150 min.
	• firmo oraz realizatorzy przepływu
	• nawierzchnie olejowy i demontowy o wysokości 30 m3/h
	• kocioł transformacji w drzewach, olejowy went. ul. Siedziak w dół
	• zerzuci spawacz drzewnego w a. umyślny przebiegi min. 220 cm
	• wyznaczenia wyznaczenia nastawami (kierunki: kaszkowy)
	• projektowania wentylacji a. wyznaczenia gwałtownie
	• projektowania wentylacji a. wyznaczenia przepływu (maszyny aszowej)
	• ekonomizacji i regulacji obrotów maszyn wentylacyjnych

[illegible]

- projektowanie wnętrza wytwórnia hydroizolacji
- zastosowanie zawieszki wyłuski 0,150 mm (maksymalny), w układzie
- kanał wentylacji 40 mm z rur stalowych CC sro 0,150 mm
- kanał ciepła grz. 40 mm (rura samoprzylepna z wężką, mineralizacji
- zmniejszenia ciepła aluminium)
- na dachu zamontować nasadę wentylacyjną hydroizolacyjną
- 0,150 mm o wysokości 197 mm, z podbitką do ścianów
- składowych; kanał wentylacji łączący z nasadą za pomocą
- przewodu elastycznego 0,150 mm
- do nasady wentylacyjnej doprowadzić zasilanie 24 V

[illegible]