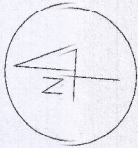


RZUT PIWNIC
SKALA 1:50
- INSTALACJA ELEKTRYCZNA -



automatyczna sterująca pomp ciepła i kotłów

YDY 6x4mm² z RG na parterze

4 x YDY 3x1,5mm²
YDY 3x1,5mm²

pompy obiegowe c.o.

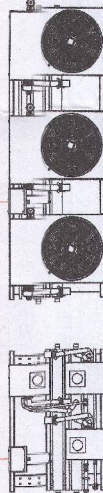
YDY 3x1,5mm²

pompa główna c.o.

doprowadzić zasilanie
z RG na parterze
YDY 6x4mm²
YDY 3x2,5mm²

YDY 3x2,5mm²

YDY 6x4mm²



STROSTWO POBUDOWE
w Składowi Kopalni 1
ul. Szosa Wylęgająca 1
68-500 STRZELCE KRAJ.

Adres obiektu:	68-530 Działeków, ul. Powstańców 1, 68-530 Działeków, ul. Powstańców 19, ul. 123 123 300, 68-530 Działeków, ul. 123 123 300, 68-530 Działeków, ul. 123 123 300
Temat:	Remont Stacji Podstawowej w Starym Kurowie, ul. Koleszki 15
Inwestor:	Gmina Stare Kurowo, ul. Dąbrowskiego 1, 68-540 Stare Kurowo
Localizacja:	Jednostka ewid. Stare Kurowo, obr. Stare Kurowo, dz. nr 254
Stan:	Elektryczna
Nazwa projektu:	Rzut piwnic - instalacja elektryczna
Przebieg:	1:50
Przebieg:	P.B.Z.
Przebieg:	04.03.2021 r.
Przebieg:	04.03.2021 r.