

# STUDIUM UWARUNKOWAŃ I KIERUNKÓW ZAGOSPODAROWANIA PRZESTRZENNEGO GMINY STARE KUROWO

## RYS. NR 4

### SKALA 1:25 000



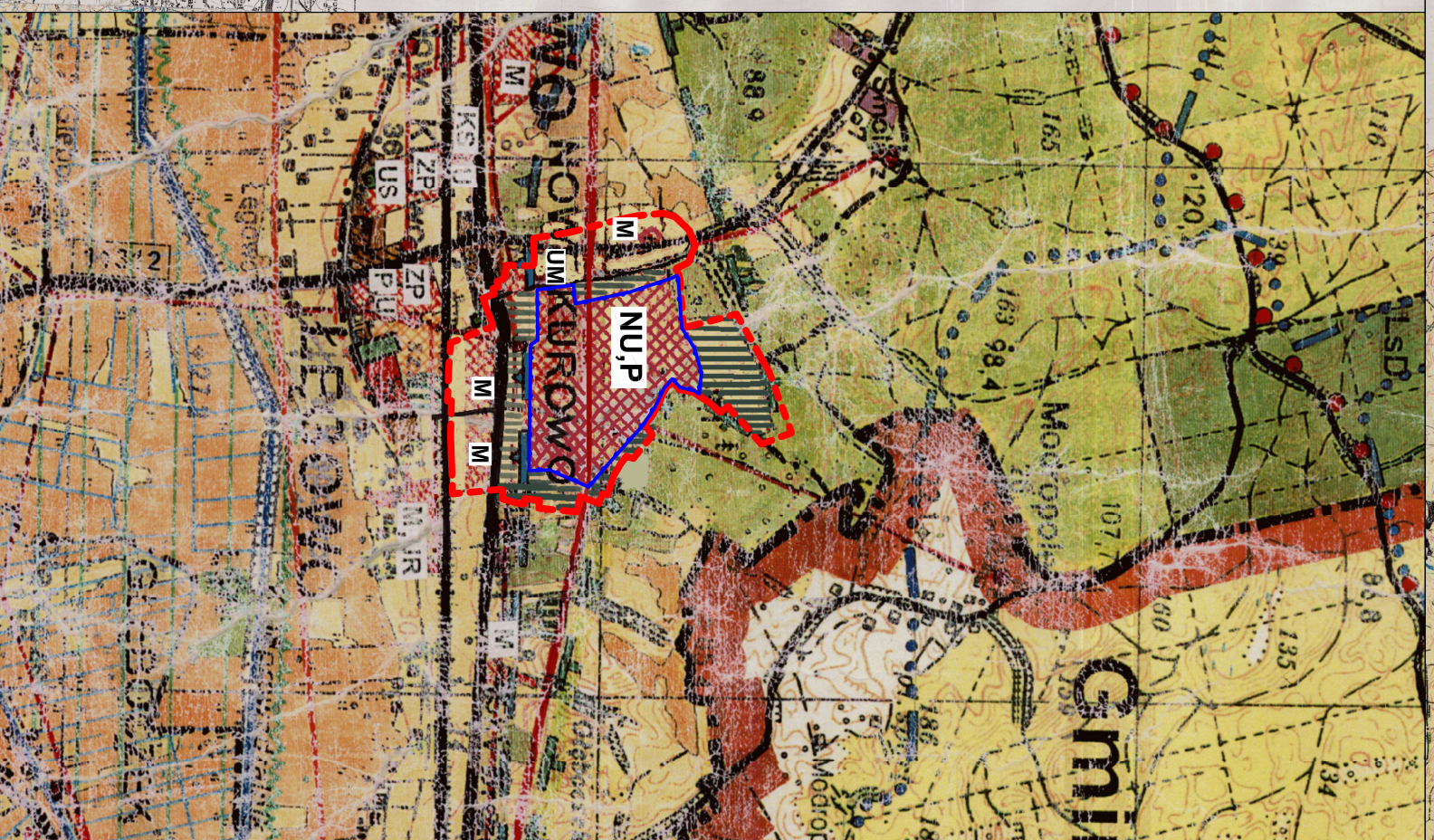
POŁOŻENIE GMINY STARE KUROWO  
W STRUKTURZE ADMINISTRACYJNEJ  
WOJEWÓDZTWA LUBUSKIEGO

SKALA 1:250 000



POŁOŻENIE GMINY STARE KUROWO  
W STRUKTURZE ADMINISTRACYJNEJ  
POWIATU STRZELCKO-DREDENECKIEGO

SKALA 1:310 000



LEGENDA	
GRANICZNE ISTNIENIENIA	GRANICZNE PROJEKTOWANE
GMINY	GMINY
OBREBÓW GEODEZYJNYCH	OBREBÓW GEODEZYJNYCH
TERENÓW SPORZĄDZANIA MIEJSCOWYCH PLANÓW ZAGOSPODAROWANIA PRZESTRZENNEGO (M.P.Z.P.)	TERENÓW SPORZĄDZANIA MIEJSCOWYCH PLANÓW ZAGOSPODAROWANIA PRZESTRZENNEGO (M.P.Z.P.)
TERENÓW OBJĘTYCH M.P.Z.P.	TERENÓW OBJĘTYCH M.P.Z.P.
PRZEZNACZENIE, UŻYTKOWANIE TERENÓW	PRZEZNACZENIE, UŻYTKOWANIE TERENÓW
ROLNE, ORNE, UŻYTKI ZIELONE	ROLNE, ORNE, UŻYTKI ZIELONE
UŻYTKI EKOLOGICZNE	UŻYTKI EKOLOGICZNE
EROZYJNE	EROZYJNE
LEŚNE I DOLESIENIA	LEŚNE I DOLESIENIA
LASÓW OCHRONNYCH:	LASÓW OCHRONNYCH:
LASÓW WODOCHRONNYCH	LASÓW WODOCHRONNYCH
LASÓW DOŚWIADCZALNYCH I BADAWCZYCH	LASÓW DOŚWIADCZALNYCH I BADAWCZYCH
JEZIOR, RZEK, CIEKÓW	JEZIOR, RZEK, CIEKÓW
STAWÓW HODOWLANNYCH	STAWÓW HODOWLANNYCH
PENETRACJI TURYSTYCZNEJ	PENETRACJI TURYSTYCZNEJ
KAPIELISK	KAPIELISK
SUROWCÓW - ZASOBY	SUROWCÓW - ZASOBY
PRZEZNACZENIE I ZAGOSPODAROWANIE TERENÓW OSADNICZYCH	PRZEZNACZENIE I ZAGOSPODAROWANIE TERENÓW OSADNICZYCH
TERENY MIESZKANIOWE I USŁUGI	TERENY MIESZKANIOWE I USŁUGI
TOWARZYSZĄCYCH MIESZKAŁOCIWY	TOWARZYSZĄCYCH MIESZKAŁOCIWY
TERENY WYTWÓRCZE - DZIAŁALNOŚCI GOSPODARZEJ	TERENY WYTWÓRCZE - DZIAŁALNOŚCI GOSPODARZEJ
TERENY USŁUG TURYSTYCZNYCH	TERENY USŁUG TURYSTYCZNYCH
TERENY LETNISKOWE	TERENY LETNISKOWE
TERENY SPORTOWE	TERENY SPORTOWE
TERENY PUBLICZNE, INFRASTRUKTURY SPOŁECZNEJ	TERENY PUBLICZNE, INFRASTRUKTURY SPOŁECZNEJ
TERENY ZIELENI I PARKÓW	TERENY ZIELENI I PARKÓW
TERENY CMENTARZY	TERENY CMENTARZY
TERENY PARKINGÓW I URZĄDZEŃ OBSŁUGI KOMUNIKACJI	TERENY PARKINGÓW I URZĄDZEŃ OBSŁUGI KOMUNIKACJI

URZĄDZENIA TECHNICZNE I UZBROJENIE	
DRogi WOJEWÓDZKIE	DRogi WOJEWÓDZKIE
DRogi POWIATOWE	DRogi POWIATOWE
DRogi GMINNE	DRogi GMINNE
Linia KOLEJOWA ZNAČZENIA PAŃSTWOWEGO	Linia KOLEJOWA ZNAČZENIA PAŃSTWOWEGO
DRoGA WODNA	DRoGA WODNA
WALY PRZECIWPowODNIOWE	WALY PRZECIWPowODNIOWE
ŚCIEŻKI ROWEROWE	ŚCIEŻKI ROWEROWE
ŚLAKI TURYSTYCZNE - WEDRÓWKI PIESZYCH	ŚLAKI TURYSTYCZNE - WEDRÓWKI PIESZYCH
ŚLAKI TURYSTYCZNE WODNE: ŻEGŁUGI I KAJAKOWY	ŚLAKI TURYSTYCZNE WODNE: ŻEGŁUGI I KAJAKOWY
ZAPATRZENIE W WODĘ	ZAPATRZENIE W WODĘ
a) ISTNIENIENIA UJĘCIA WODY	a) ISTNIENIENIA UJĘCIA WODY
b) REJONY LOKALIZACJI UJĘCIA WODY	b) REJONY LOKALIZACJI UJĘCIA WODY
PRZEPOMPOWNIA HELIOGRACYJNA	PRZEPOMPOWNIA HELIOGRACYJNA
NEUTRALIZACJA ODPADÓW PŁYNNYCH - OCZYSZCZALNIA	NEUTRALIZACJA ODPADÓW PŁYNNYCH - OCZYSZCZALNIA
ZAPATRZENIE W ENERGIĘ ELEKTRYCZNA	ZAPATRZENIE W ENERGIĘ ELEKTRYCZNA
STACJE ELEKTROENERGETYCZNE 110/15 kV (GRZ)	STACJE ELEKTROENERGETYCZNE 110/15 kV (GRZ)
(POZA GRANICAMI GMINY)	(POZA GRANICAMI GMINY)
STACJE ELEKTROENERGETYCZNE 15/0,4 kV	STACJE ELEKTROENERGETYCZNE 15/0,4 kV
Linie ELEKTROENERGETYCZNE 110 kV	Linie ELEKTROENERGETYCZNE 110 kV
Linie ELEKTROENERGETYCZNE 15 kV	Linie ELEKTROENERGETYCZNE 15 kV
ZAPATRZENIE W GAZ	ZAPATRZENIE W GAZ
STACJE REDUKCYJNE BIOPRZEMY POD OBIEKTY	STACJE REDUKCYJNE BIOPRZEMY POD OBIEKTY
GAZOCIĄGI WYSOKIEGO CIŚNIENIA	GAZOCIĄGI WYSOKIEGO CIŚNIENIA
GAZOCIĄGI ŚREDNIEGO CIŚNIENIA	GAZOCIĄGI ŚREDNIEGO CIŚNIENIA
GROJADZENIE I NEUTRALIZACJA ODPADÓW STAŁYCH	GROJADZENIE I NEUTRALIZACJA ODPADÓW STAŁYCH
SKŁADOWISKA ODPADÓW	SKŁADOWISKA ODPADÓW
KIERUNKI DOPROWADZENIA MEDIÓW	KIERUNKI DOPROWADZENIA MEDIÓW
NU	NU
TERENY CHRONIONE NA PODSTAWIE PRZEPISÓW SZCZEGÓLNYCH SZCZEGÓLNEJ OCHRONY PRZYRODY	TERENY CHRONIONE NA PODSTAWIE PRZEPISÓW SZCZEGÓLNYCH SZCZEGÓLNEJ OCHRONY PRZYRODY
Obszary Chronionego Krajobrazu	Obszary Chronionego Krajobrazu
POMNIK PRZYRODY	POMNIK PRZYRODY
UŻYTKI EKOLOGICZNE	UŻYTKI EKOLOGICZNE
STREFA OCHRONY WÓD PODZIEMNYCH (ONO)	STREFA OCHRONY WÓD PODZIEMNYCH (ONO)
STREFY OCHRONY POSREDNIEJ UJĘC WODY	STREFY OCHRONY POSREDNIEJ UJĘC WODY
Obszary Zalewowe	Obszary Zalewowe
Działalność Wodna IV RZĘDU	Działalność Wodna IV RZĘDU
Inne Obszary Powodzeniowo-ekologicznych - Korytarze Ekologiczne	Inne Obszary Powodzeniowo-ekologicznych - Korytarze Ekologiczne
DOBRY KUL TURU	DOBRY KUL TURU
WIĘKSZE OBIEKTY KULTUROWE (KOSZCZOLY, CMENTARZE)	WIĘKSZE OBIEKTY KULTUROWE (KOSZCZOLY, CMENTARZE)
OCHRONA ZASOBÓW	OCHRONA ZASOBÓW
TERENY SUROWCÓW GEOLOGICZNYCH	TERENY SUROWCÓW GEOLOGICZNYCH
TERENY ARNIÓW ROLNYCH O WYSOKICH KLASACH BONTACYJNYCH	TERENY ARNIÓW ROLNYCH O WYSOKICH KLASACH BONTACYJNYCH

**ZMIANY WPROWADZONE KOLOREM CZERWONYM DOKOŃCZONO:**

Uchwała Nr ...../2024  
Rady Gminy Stare Kurowo  
z dnia ...../2024 r.

**Obszary, które są przedmiotem niniejszego studium, zostały wyznaczone na podstawie art. 12a ust. 1 pkt 1) ustawy z dnia 14 czerwca 1999 r. o gospodarowaniu nieruchomościami gruntowymi (Dz.U. z 1999 r. Nr 64, poz. 1125).**

**Obszary, które są przedmiotem niniejszego studium, zostały wyznaczone na podstawie art. 12a ust. 1 pkt 1) ustawy z dnia 14 czerwca 1999 r. o gospodarowaniu nieruchomościami gruntowymi (Dz.U. z 1999 r. Nr 64, poz. 1125).**

**Obszary, które są przedmiotem niniejszego studium, zostały wyznaczone na podstawie art. 12a ust. 1 pkt 1) ustawy z dnia 14 czerwca 1999 r. o gospodarowaniu nieruchomościami gruntowymi (Dz.U. z 1999 r. Nr 64, poz. 1125).**

**Obszary, które są przedmiotem niniejszego studium, zostały wyznaczone na podstawie art. 12a ust. 1 pkt 1) ustawy z dnia 14 czerwca 1999 r. o gospodarowaniu nieruchomościami gruntowymi (Dz.U. z 1999 r. Nr 64, poz. 1125).**

**Obszary, które są przedmiotem niniejszego studium, zostały wyznaczone na podstawie art. 12a ust. 1 pkt 1) ustawy z dnia 14 czerwca 1999 r. o gospodarowaniu nieruchomościami gruntowymi (Dz.U. z 1999 r. Nr 64, poz. 1125).**