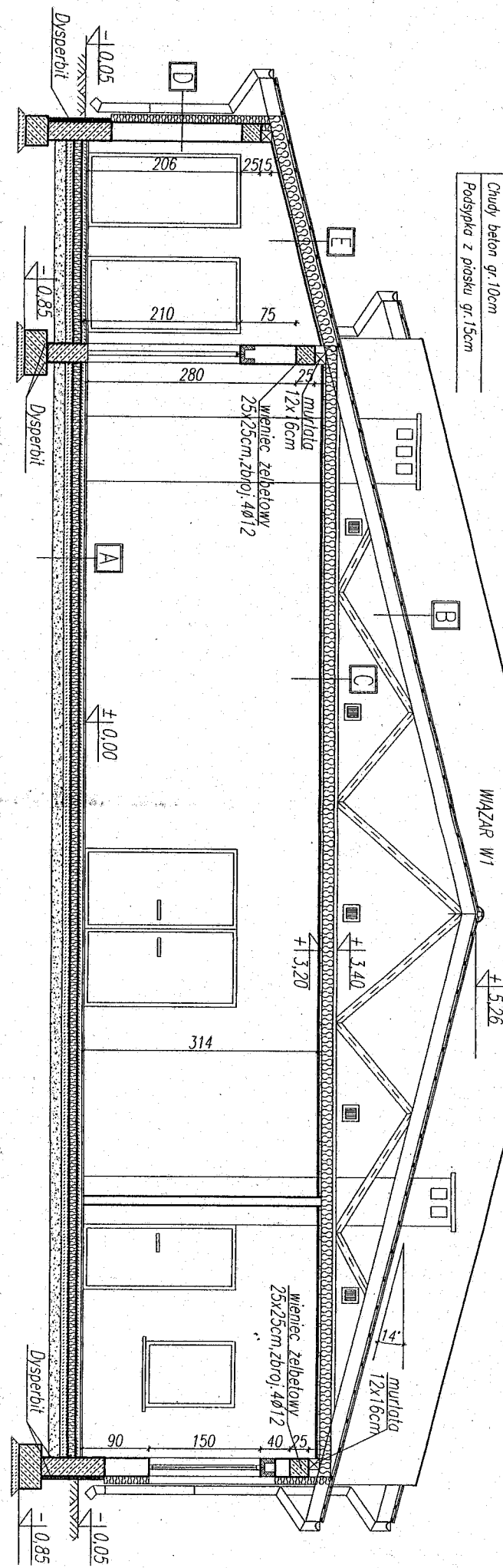


PRZEKRÓJ B-B

A FUNDAMENT NA GRUNIE

- Podloga
- Posadzka cementowa gr.6cm
- Syropian twardej gr.10cm
- 2x papa asfaltowa 500 na lepiku
- Chudy beton gr.10cm
- Podstypka z piasku gr.15cm



E DACH OCIEPLONY

- Blacha dachowkowa
- Laty 4,0x5,0cm
- Kontrłaty 2,0x3,0cm
- Folia paroprzepuszczalna
- Pos. górn. 4,5x13,0cm
- Świat PE
- Stalaz metalowy
- Płyty GKF dwustronnie 2x1,25cm

B DACH NIEOCIEPLONY

- Blacha dachowkowa
- Laty 4,0x5,0cm
- Kontrłaty 2,0x3,0cm
- Folia paroprzepuszczalna
- Pos. górn. 4,5x13,0cm

C STROP

- Pos. dolny 4,5x20,0cm
- Wetno mineralne gr.15,0cm
- Folia PE
- Stalaz metalowy
- Płyty GKF dwustronnie 2x1,25cm

D ŚCIANA ZEWNĘTRZNA I

- $k_0 = 0,31 \frac{m^2}{mK}$
- Tynk wop.-cem gr.1,5cm
- Cegła karkówka gr.25cm
- Syropian gr.10cm
- Tynk drogowy gr.0,3cm

PRACOWNIA
PROJEKTOWA
"ATA"

ul. Cmentarna 1, 1410751 Żel. 4892

PRZEKRÓJ B-B

1:100
3