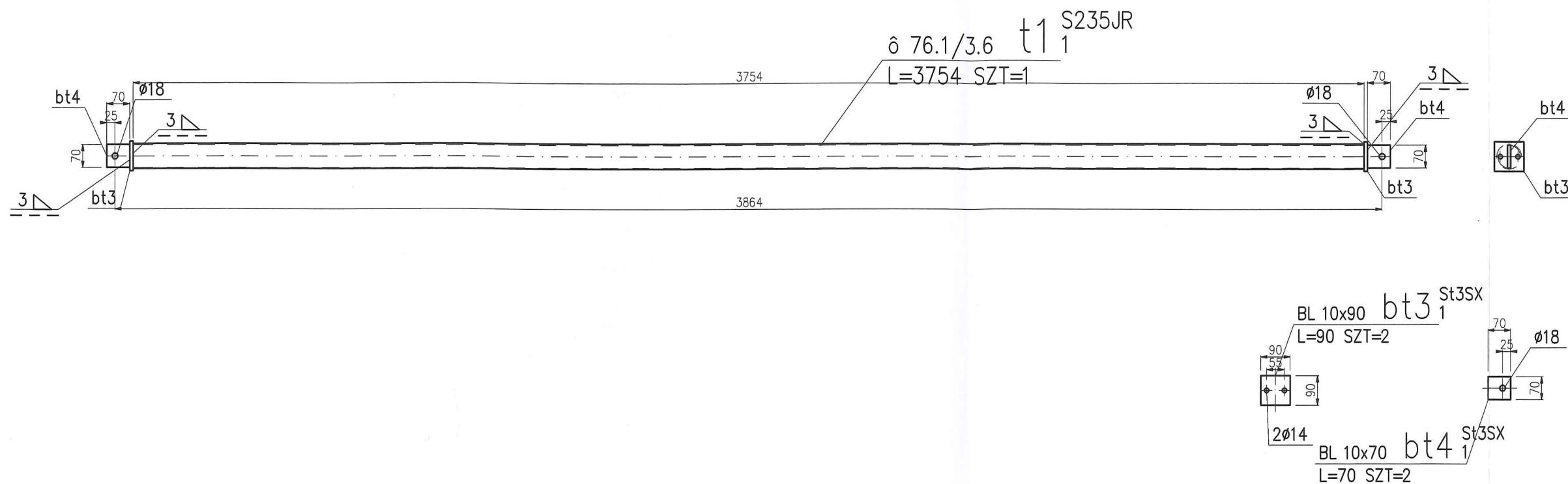


Tężniki t1 – 10szt
Skala 1:15



ZESTAWIENIE STALI

POZ.	NUMER ELEMENTU	NAZWA ELEMENTU	DŁUGOŚĆ [mm]	GATUNEK STALI	LICZBA SZTUK	DŁ. RAZEM [m]	MASA JEDN [kg/m]	MASA 1 ELEM [kg]	MASA RAZEM [kg]	POLE JEDN [m ² /m]	POLE 1 ELEM [m ²]	POLE RAZEM [m ²]	UWAGI
1	bt4	BL 10x70	70	St3SX	2	0.14	5.50	0.38	0.77	0.16	0.01	0.02	
1	bt3	BL 10x90	90	St3SX	2	0.18	7.07	0.64	1.27	0.20	0.02	0.04	
1	t1	ø 76.1/3.6	3754	S235JR	1	3.75	6.44	24.16	24.16	0.24	0.90	0.90	
OGÓŁEM									26.2			0.96	
NADDATEK NA SPOINY: 1.5%									0.39			0.01	
NADDATEK NA NIERÓWNOŚCI: 1.5%									0.39			0.01	
RAZEM:									26.98			0.98	
WYKONAĆ: x 10									269.8			9.8	

Jakub Mańdzij

66-500 Strzelce Kraj. ul. Wodociągowa 2B
tel. 095 7611 531; 501 035 036
email: biuro@jmprojekt.pl;
www.jmprojekt.pl

Projektował:	Podpis
inż. Marian Suśniło upr. nr LUKG/0025/POOK/04	
Opracował:	
mgr inż. Wojciech Dymek	

Obiekt: Modernizacja oczyszczalni ścieków wraz z budową wiaty nad poletkami osadowymi i stacji odwadniania osadu wraz z niezbędną infrastrukturą

Stadium: P.B.

Adres inwestycji: Obręb Stare Kurowo dz. nr 448, 450, 452/3


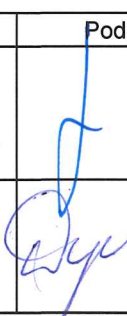

Inwestor: PGKiM Sp. z o.o. ul. Kościuszki 79A 66-540 Stare Kurowo

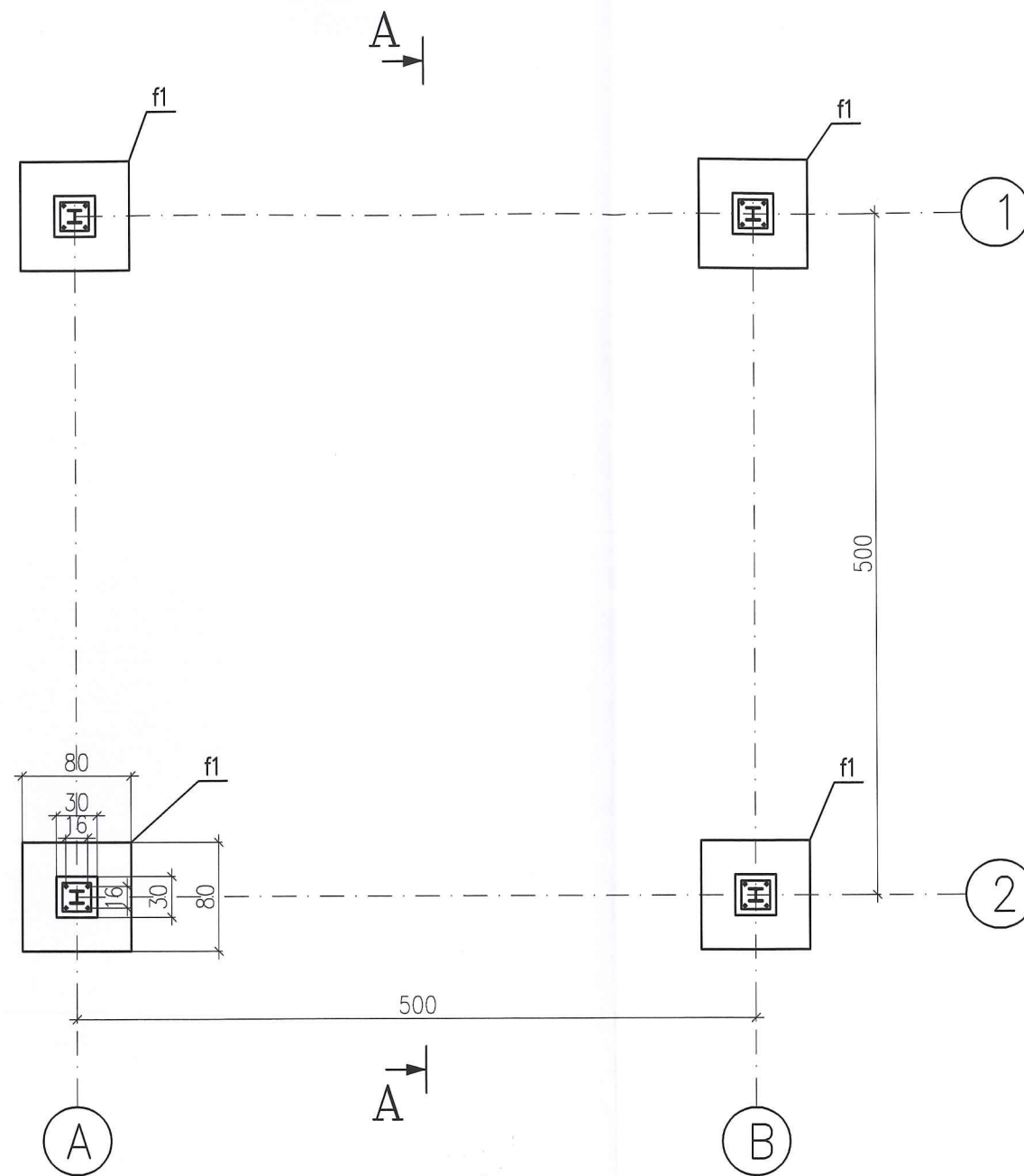
Rysunek:	Tężniki	Nr rys.:	K-18
Skala: 1:15	Miejsce i data: Strzelce Krajeńskie 31.12.2015 r.	Proj. nr:	

ZESTAWIENIE ELEMENTÓW ZŁĄCZNYCH

POZ.	NAZWA POŁĄCZENIA	EL. ZŁĄCZNY	KLASA	LICZBA SZTUK
1	SŁUP – FUNDAMENT	NAKRĘTKA M16	5.8	96
		PODKŁADKA DO M16	5.8	48
1	SŁUP – RYGIEL	ŚRUBA M16x65	10.9	144
		NAKRĘTKA M16	10.9	144
		PODKŁADKA DO M16	HV	144
1	RYGIEL – RYGIEL	ŚRUBA M16x65	10.9	60
		NAKRĘTKA M16	10.9	60
		PODKŁADKA DO M16	HV	60
1	PŁATEW – RYGIEL	ŚRUBA M16x40	5.8	240
		NAKRĘTKA M16	5.8	240
		PODKŁADKA DO M16	5.8	240
1	TĘŻNIK – SŁUP	ŚRUBA M16x40	5.8	20
		NAKRĘTKA M16	5.8	20
		PODKŁADKA DO M16	5.8	20
1	STĘŻENIA – SŁUP (RYGIEL)	ŚRUBA M16x40	5.8	80
		NAKRĘTKA M16	5.8	80
		PODKŁADKA DO M16	5.8	80
1	STĘŻENIA – STĘŻENIA	NAKRĘTKA RZYMSKA RUROWA M16		40

WSZYSTKIE ELEMENTY ZŁĄCZNE OCYNKOWANE

		Jakub Mańdzij 66-500 Strzelce Kraj. ul. Wodociągowa 2B tel. 095 7611 531; 501 035 036 email: biuro@jmprojekt.pl; www.jmprojekt.pl	
Projektował:		Podpis	
inż. Marian Suśniło upr. nr LUKG/0025/POOK/04			
Opracował:			
mgr inż. Wojciech Dymek			
Obiekt:		Stadium:	
Modernizacja oczyszczalni ścieków wraz z budową wiaty nad poletkami osadowymi i stacji odwadniania osadu wraz z niezbędną infrastrukturą		P.B.	
Adres inwestycji:		Inwestor:	
Obręb Stare Kurowo dz. nr 448, 450, 452/3		PGKiM Sp. z o.o. ul. Kościuszki 79A 66-540 Stare Kurowo	
Rysunek:		Nr rys.:	
Zestawienie elementów złącznych		K-19	
Skala:	Miejsce i data:	Proj. nr:	
	Strzelce Krajeńskie 31.12.2015 r.		



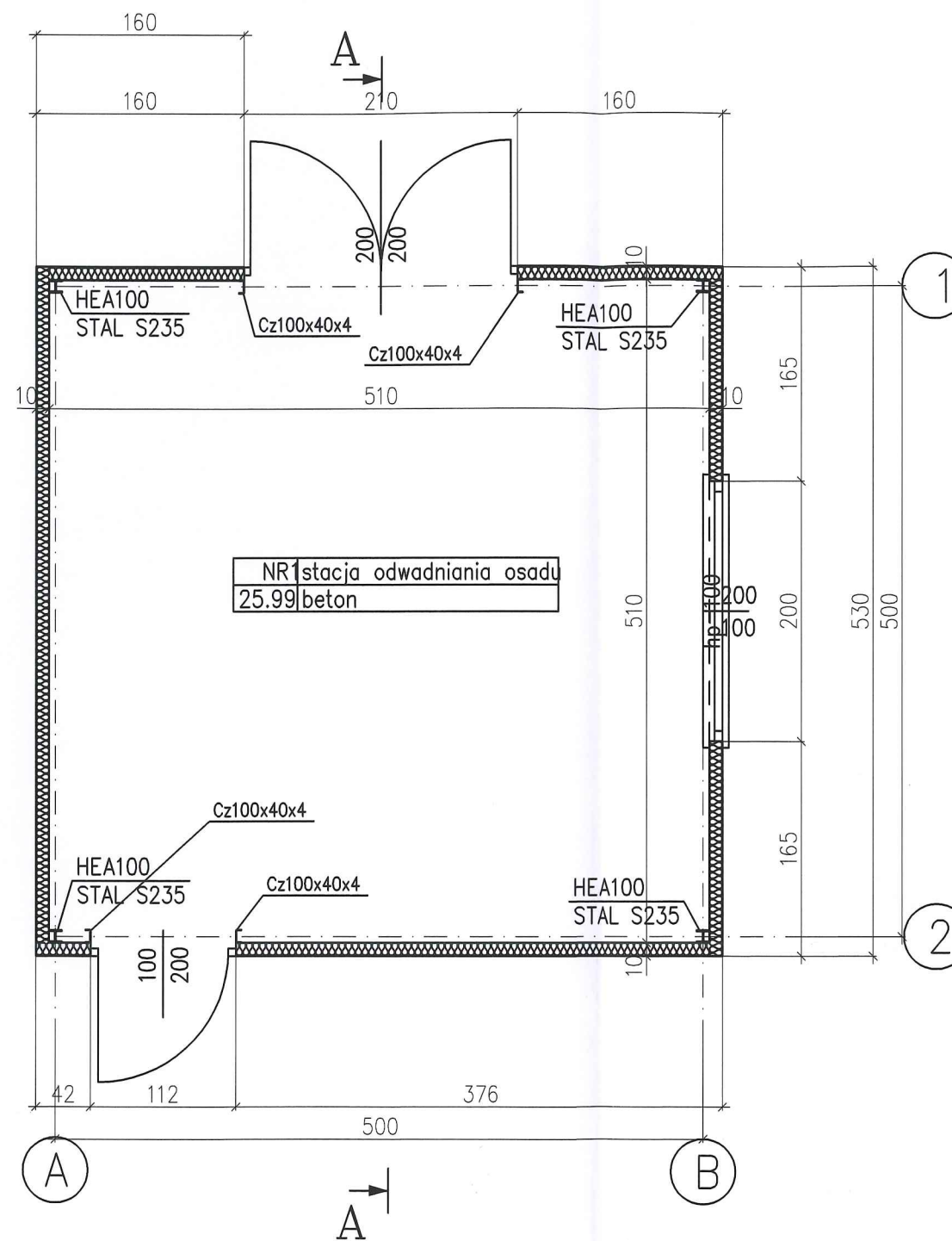
JM PROJEKT
 Jakub Mańdzij
 66-500 Strzelce Kraj. ul. Wodociągowa 2B
 tel. 095 7611 531; 501 035 036
 email: biuro@jmprojekt.pl;
 www.jmprojekt.pl

	Podpis
Projektował: mgr inż. arch. Jacek Kramer upr. nr OKK/UpB/13/2005	
Projektował: inż. Marian Suśniło upr. nr LUKG/0025/POOK/04	
Opracował: mgr inż. Wojciech Dymek	

Obiekt: Modernizacja oczyszczalni ścieków wraz z budową wiaty nad poletkami osadowymi i stacji odwadniania osadu wraz z niezbędną infrastrukturą	Stadium: P.B.
---	------------------

Adres inwestycji: Obręb Stare Kurowo dz. nr 448, 450, 452/3	Inwestor: PGKIM Sp. z o.o. ul. Kościuszki 79A 66-540 Stare Kurowo
---	--

Rysunek: Budynek stacji odwadniania osadu - fundamenty	Nr rys.: K-20
Skala: 1:50	Miejsce i data: Strzelce Krajeńskie 31.12.2015 r.
	Proj. nr:



	Jakub Mańdzij 66-500 Strzelce Kraj. ul. Wodociągowa 2B tel. 095 7611 531; 501 035 036 email: biuro@jmprojekt.pl; www.jmprojekt.pl
	Podpis

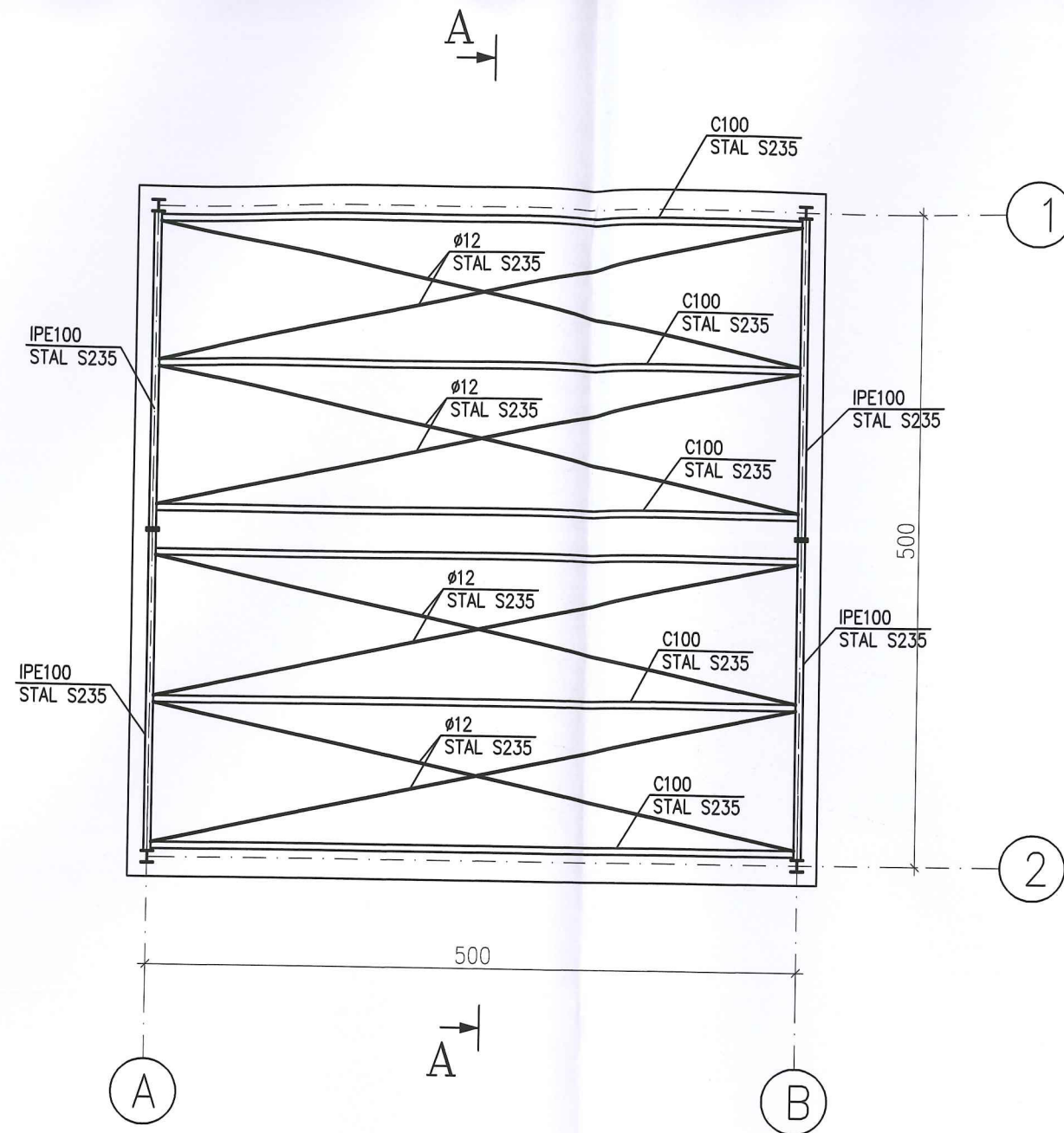
Projektował:	mgr inż. arch. Jacek Kramer upr. nr OKK/UpB/13/2005	
Projektował:	inż. Marian Suśniło upr. nr LUKG/0025/POOK/04	
Opracował:	mgr inż. Wojciech Dymek	

Obiekt: Modernizacja oczyszczalni ścieków wraz z budową wiaty nad poletkami osadowymi i stacji odwadniania osadu wraz z niezbędną infrastrukturą	Stadium: P.B.
---	------------------

Adres inwestycji: Obręb Stare Kurowo dz. nr 448, 450, 452/3	Inwestor: PGKIM Sp. z o.o. ul. Kościuszki 79A 66-540 Stare Kurowo
---	--

Rysunek: Budynek stacji odwadniania osadu - rzut przyziemia	Nr rys.: K-21
Skala: 1:50	Miejsce i data: Strzelce Krajeńskie 31.12.2015 r.
Proj. nr:	

RZUT KONSTRUKCJI DACHU
SKALA 1:50



Jakub Mańdzij
66-500 Strzelce Kraj. ul. Wodociągowa 2B
tel. 095 7611 531; 501 035 036
email: biuro@jmprojekt.pl;
www.jmprojekt.pl

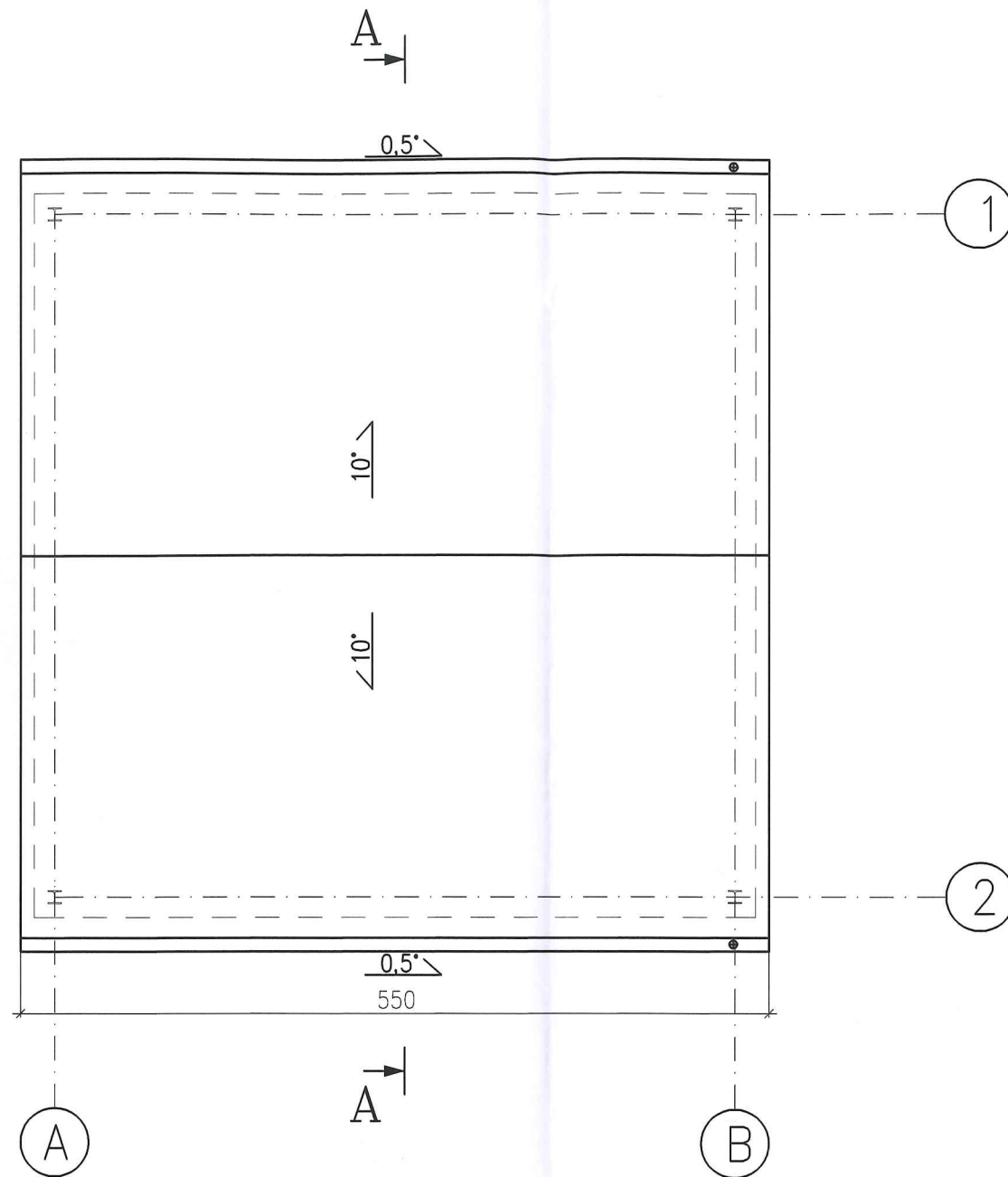
	Podpis
Projektował: mgr inż. arch. Jacek Kramer upr. nr OKK/UpB/13/2005	
Projektował: inż. Marian Suśniło upr. nr LUKG/0025/POOK/04	
Opracował: mgr inż. Wojciech Dymek	

Obiekt: Modernizacja oczyszczalni ścieków wraz z budową wiaty nad poletkami osadowymi i stacji odwadniania osadu wraz z niezbędną infrastrukturą	Stadium: P.B.
---	------------------


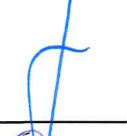

Adres inwestycji: Obręb Stare Kurowo dz. nr 448, 450, 452/3	Inwestor: PGKiM Sp. z o.o. ul. Kościuszki 79A 66-540 Stare Kurowo
---	--

Rysunek: Budynek stacji odwad. osadu - konstrukcja dachu	Nr rys.: K-22
Skala: 1:50	Miejsce i data: Strzelce Krajeńskie 31.12.2015 r.
	Proj. nr:

RZUT POŁACI DACHU
SKALA 1:50



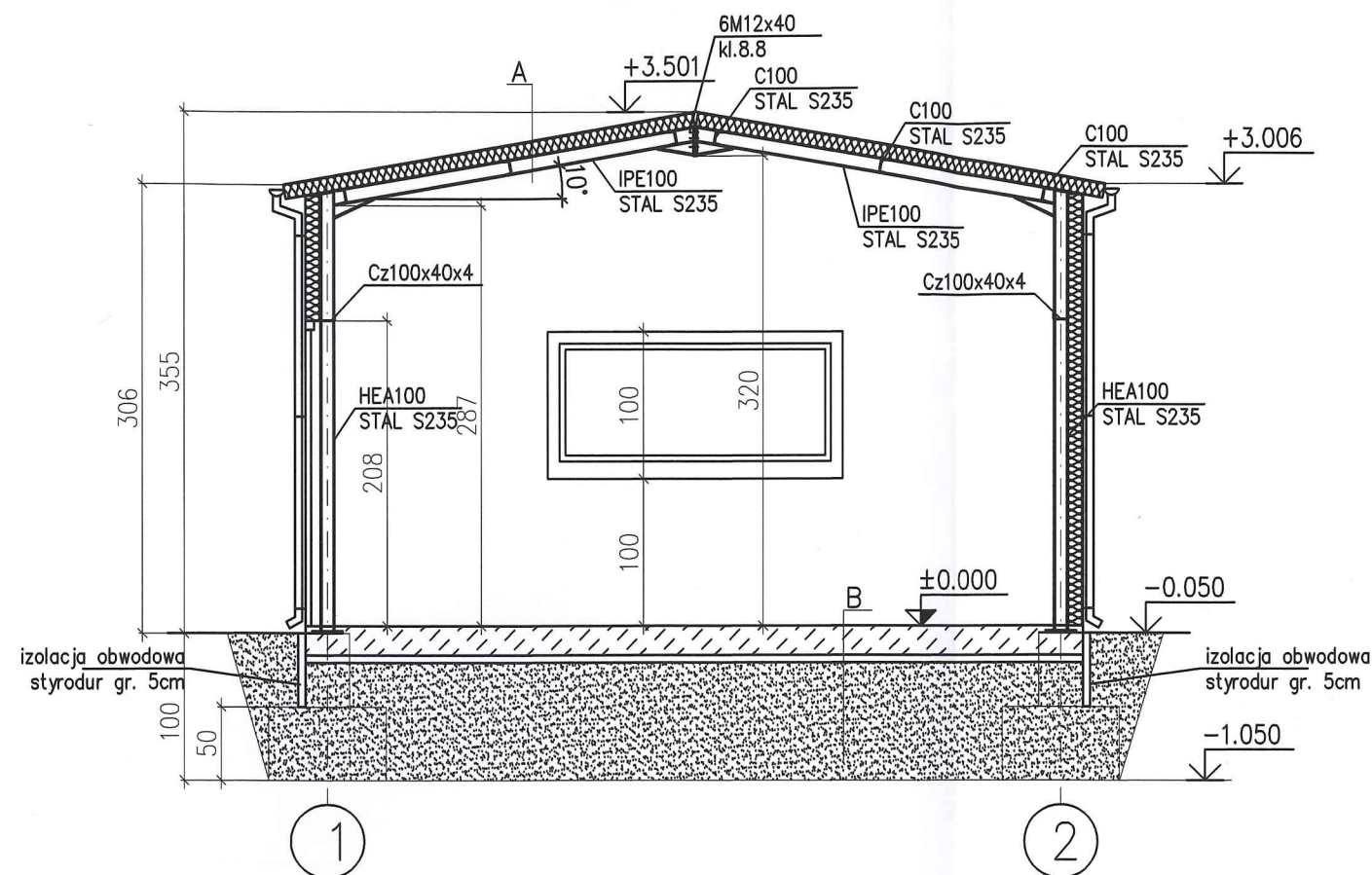
	Jakub Mańdzij 66-500 Strzelce Kraj. ul. Wodociągowa 2B tel. 095 7611 531; 501 035 036 email: biuro@jmprojekt.pl; www.jmprojekt.pl
	(Empty space for stamp or signature)

	Podpis
Projektował: mgr inż. arch. Jacek Kramer upr. nr OKK/UpB/13/2005	
Projektował: inż. Marian Suśniło upr. nr LUKG/0025/POOK/04	
Opracował: mgr inż. Wojciech Dymek	

Obiekt: Modernizacja oczyszczalni ścieków wraz z budową wiaty nad poletkami osadowymi i stacji odwadniania osadu wraz z niezbędną infrastrukturą	Stadium: P.B.
---	------------------

Adres inwestycji: Obręb Stare Kurowo dz. nr 448, 450, 452/3	Inwestor: PGKIM Sp. z o.o. ul. Kościuszki 79A 66-540 Stare Kurowo
---	--

Rysunek: Budynek stacji odwadniania osadu - rzut dachu	Nr rys.: K-23
Skala: 1:50	Miejsce i data: Strzelce Krajeńskie 31.12.2015 r.
Proj. nr:	



ZBROJENIE PŁYTY Ø12 (A-III) DOŁEM NA KRZYŻ 15X15cm

UKŁAD WARSTW:

- A
PŁYTA DACHOWA gr. 100mm
PŁATEW C100 S235
RYGIEL IPE100
- B
PŁYTA BETONOWA ZBROJONA B20 W8 gr. 20cm
FOLIA PE 0,2mm
BETON B10 gr. 5cm
POSPÓŁKA gr. 80cm $l_s > 1,0$
GRUNT RODZIMY

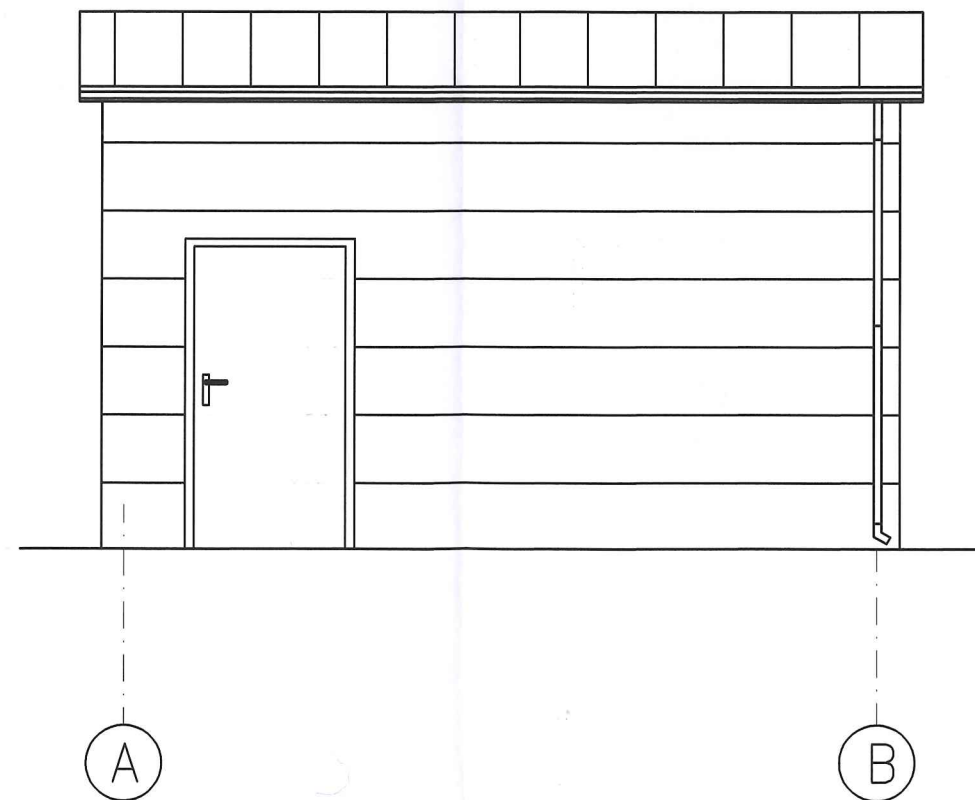
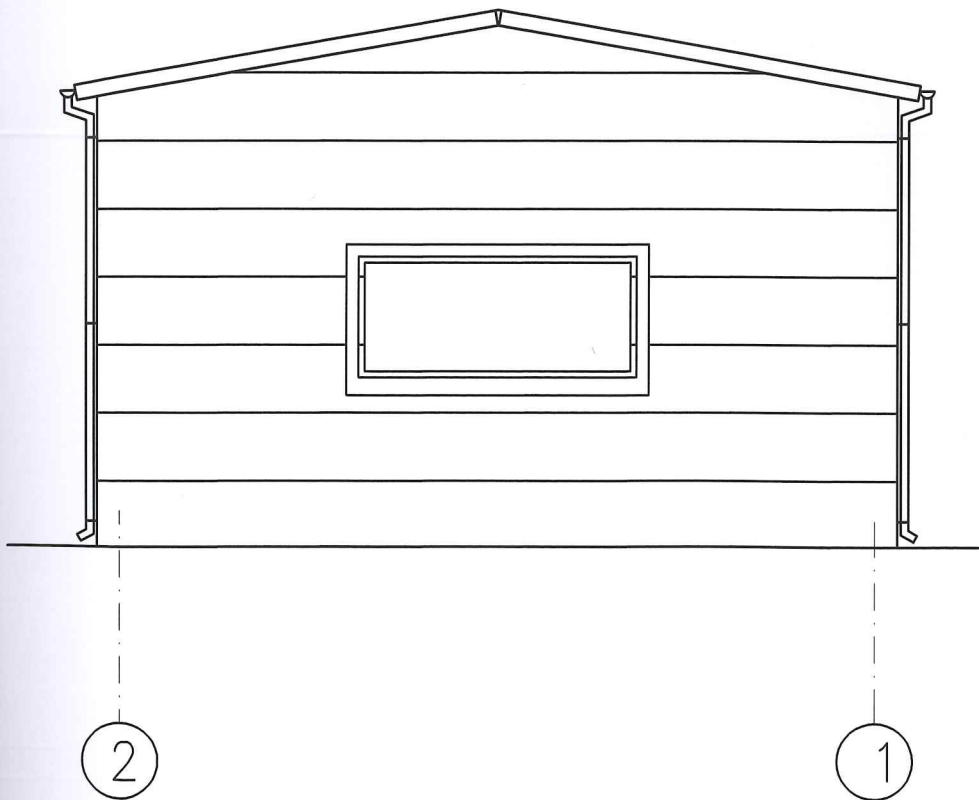
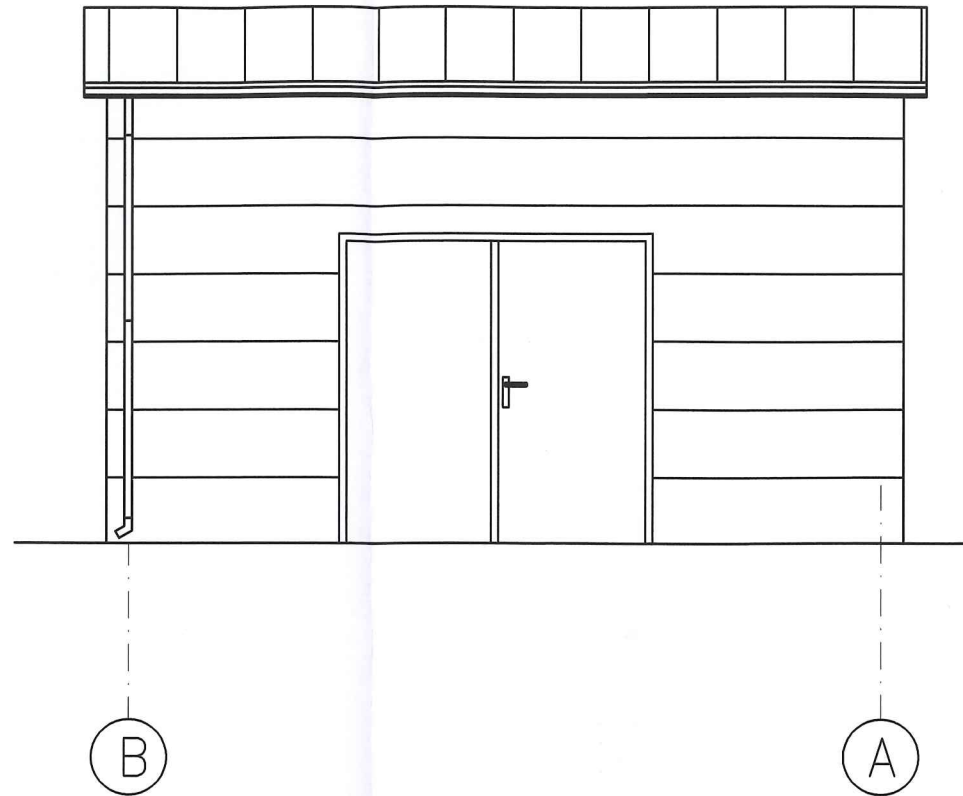
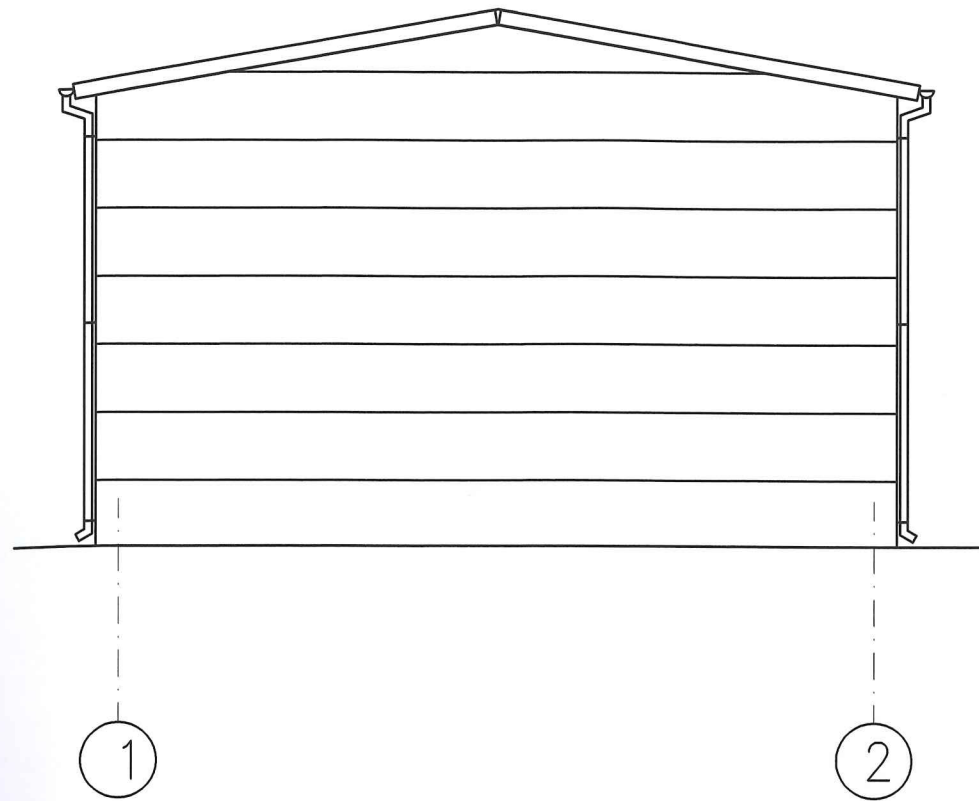
	Jakub Mańdzij 66-500 Strzelce Kraj. ul. Wodociągowa 2B tel. 095 7611 531; 501 035 036 email: biuro@jmprojekt.pl; www.jmprojekt.pl
	Podpis



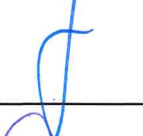
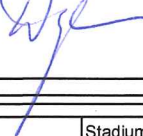
Projektował:	mgr inż. arch. Jacek Kramer upr. nr OKK/UpB/13/2005	
Projektował:	inż. Marian Suśniło upr. nr LUKG/0025/POOK/04	
Opracował:	mgr inż. Wojciech Dymek	

Obiekt: Modernizacja oczyszczalni ścieków wraz z budową wiaty nad poletkami osadowymi i stacji odwadniania osadu wraz z niezbędną infrastrukturą	Stadium: P.B.
---	------------------

Adres inwestycji: Obręb Stare Kurowo dz. nr 448, 450, 452/3	Inwestor: PGKiM Sp. z o.o. ul. Kościuszki 79A 66-540 Stare Kurowo
---	--

Rysunek:	Budynek stacji odwadniania osadu - przekrój		Nr rys.:	K-24
Skala:	1:50	Miejsce i data:	Strzelce Krajeńskie 31.12.2015 r.	
		Proj. nr:		



 <p>Jakub Mańdzij 66-500 Strzelce Kraj., ul. Wodociągowa 2B tel. 095 7611 531; 501 035 036 email: biuro@jmprojekt.pl; www.jmprojekt.pl</p>	
Projektował: mgr inż. arch. Jacek Kramer upr. nr OKK/UpB/13/2005	Podpis   
Projektował: inż. Marian Suśniło upr. nr LUKG/0025/POOK/04	
Opracował: mgr inż. Wojciech Dymek	
Obiekt: Modernizacja oczyszczalni ścieków wraz z budową wiaty nad poletkami osadowymi i stacji odwadniania osadu wraz z niezbędną infrastrukturą	Stadium: P.B.
Adres inwestycji: Obręb Stare Kurowo dz. nr 448, 450, 452/3	Inwestor: PGKiM Sp. z o.o. ul. Kościuszki 79A 66-540 Stare Kurowo
Rysunek: Budynek stacji odwadniania osadu - elewacje	Nr rys.: K-25
Skala: 1:50	Miejsce i data: Strzelce Krajeńskie 31.12.2015 r.
Proj. nr:	

ZESTAWIENIE STOLARKI OKIENNEJ I DRZWIOWEJ PRZEZNACZONEJ DO WYMIANY:



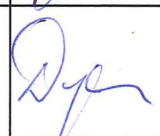
UWAGA! PONIŻSZE ZESTAWIENIE STOLARKI NIE STANOWI DOKUMENTU DO REALIZACJI ZAMÓWIENIA (WYMIARY MOGĄ RÓŻNIĆ SIĘ NIEZNACZNIE OD RZECZYWISTYCH).
PRZED PRZYSTĄPIENIEM DO PRODUKCJI STOLARKI, WYKONAWCA ZOBOWIĄZANY JEST DOKONAĆ POMIARÓW ISTNIEJĄCYCH OKIEN I OTWORÓW (ZWRÓCIĆ UWAGĘ NA OSADZENIE W MURZE TJ. WĘGARKI ITP.)

ZESTAWIENIE
STOLARKI
SKALA 1:100

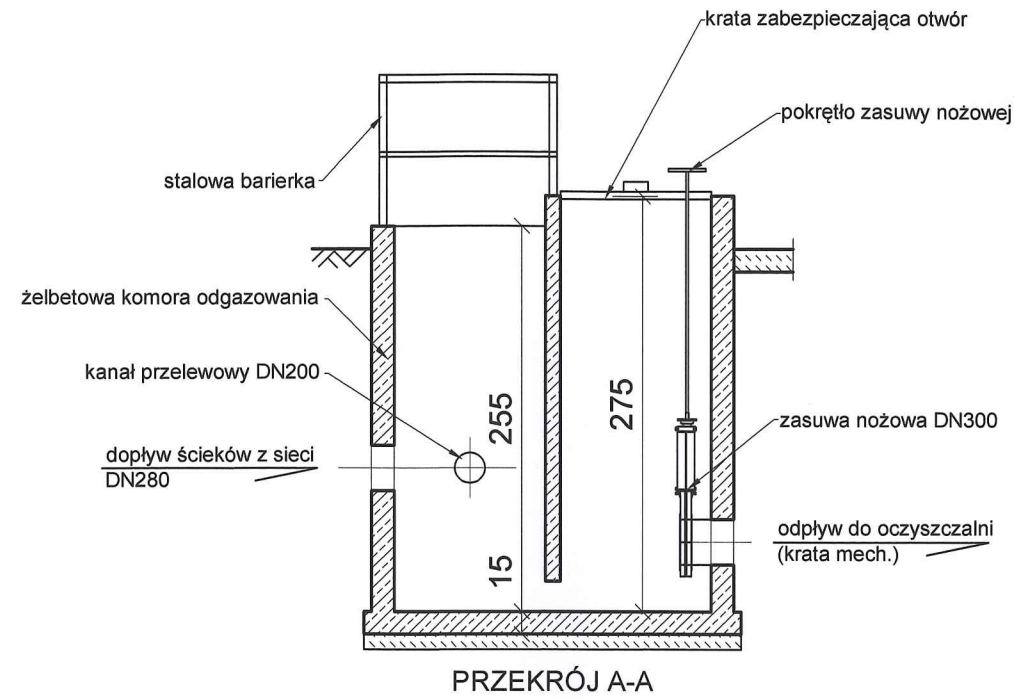
OZNACZENIE	O1	O2	O3	O4	O5	O6	D1	D2	D3	D4
WIDOK OD WEWNĄTRZ										
SZER. (CM)	110	116	120	118	120	55	90+30	81	100	120
WYS. (CM)	82	82	60	146	90	55	200	202	240	200
ILOŚĆ (SZT.)	2	2	1	2	3	1	1	1	1	4
KOLOR	BIAŁY	BIAŁY	BIAŁY	BIAŁY	BIAŁY	BIAŁY	BIAŁY	SZARY	SZARY	SZARY
MATERIAŁ	PVC	PVC	PVC	PVC	PVC	PVC	ALUMINIUM	STAL	STAL	STAL
UWAGI	budynek kraty	budynek kraty	budynek pomp	budynek mag.-tech.	budynek mag.-tech.	budynek mag.-tech.	budynek kraty	budynek pomp	budynek mag.-tech.	budynek mag.-tech.

ZESTAWIENIE STOLARKI OKIENNEJ I DRZWIOWEJ PROJEKTOWANEJ W NOWYCH BUDYNKACH:

OZNACZENIE	O7	D5	D6
WIDOK OD WEWNĄTRZ			
SZER. (CM)	200	110	210
WYS. (CM)	100	203	203
ILOŚĆ (SZT.)	1	1	1
KOLOR	BIAŁY	SZARY	SZARY
MATERIAŁ	PVC	STAL	STAL
UWAGI	stacja odwadniania osadu	stacja odwadniania osadu	stacja odwadniania osadu

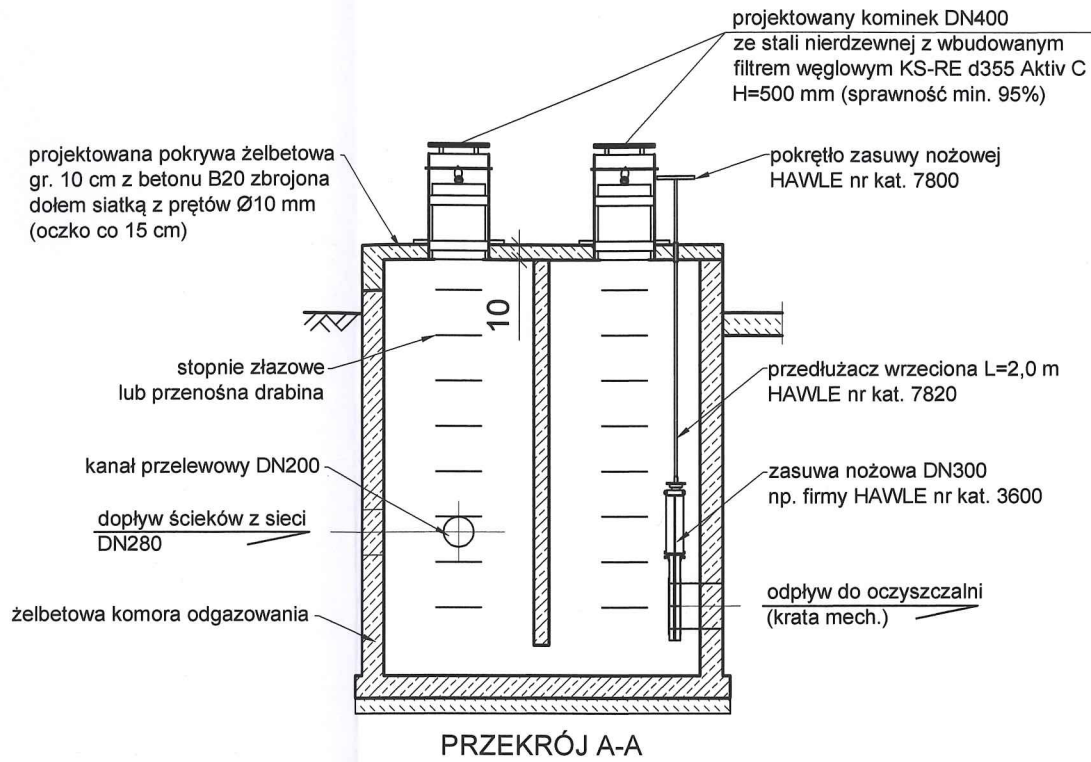
		Jakub Mańdzij 66-500 Strzelce Kraj. ul. Wodociągowa 2B tel. 095 7611 531; 501 035 036 email: biuro@jmprojekt.pl; www.jmprojekt.pl	
Projektował:		Podpis	
mgr inż. arch. Jacek Kramer			
Opracował:		Podpis	
mgr inż. Wojciech Dymek			
Obiekt: Modernizacja oczyszczalni ścieków wraz z budową wiaty nad poletkami osadowymi i stacji odwadniania osadu wraz z niezbędną infrastrukturą			Stadium: P.B.
Adres inwestycji: Obręb Stare Kurowo dz. nr 448, 450, 452/3		Inwestor: PGKIM Sp. z o.o. ul. Kościuszki 79A 66-540 Stare Kurowo	
Rysunek: Zestawienie stolarki okiennej i drzwiowej			
Skala:		Miejsce i data:	
1:100		Strzelce Krajeńskie 31.12.2015 r.	
			Nr rys.:
			Proj. nr:

**STAN
ISTNIEJĄCY**

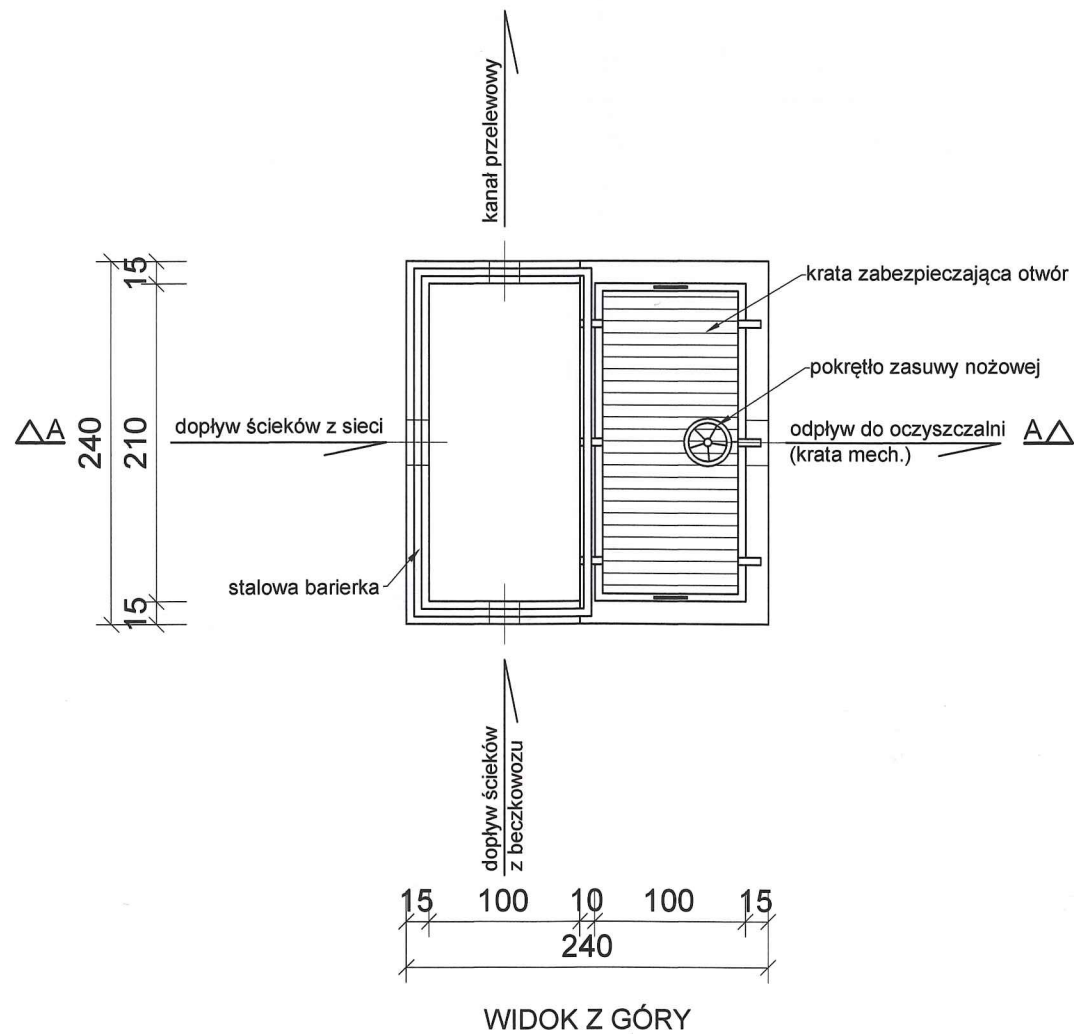


PRZEKRÓJ A-A

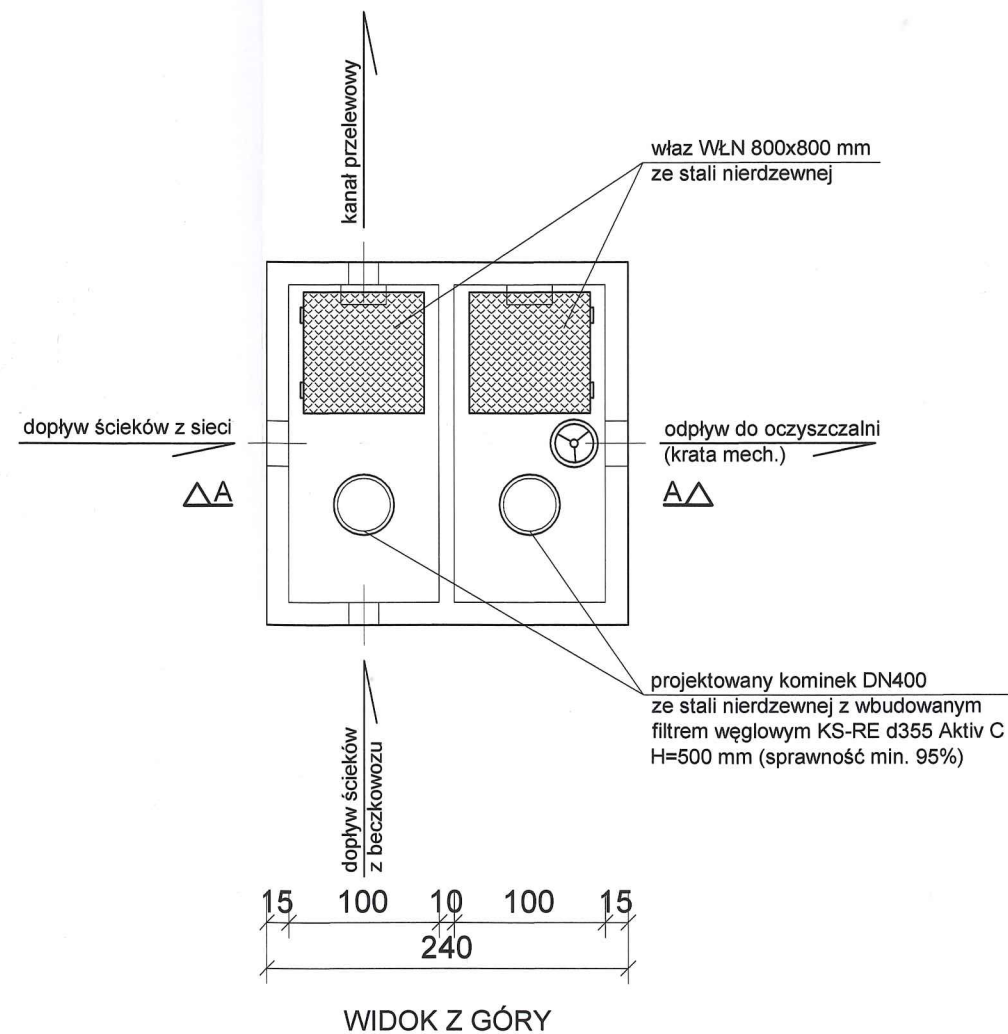
**STAN
PROJEKTOWANY**



PRZEKRÓJ A-A



WIDOK Z GÓRY



WIDOK Z GÓRY

**KOMORA ODGAZOWANIA
SKALA 1:50**

Elementy betonowe wystające ponad powierzchnię terenu pokryć warstwą hydroizolacji bitumicznej Izolbet.

JM PROJEKT
 Jakub Mańdzij
 66-500 Strzelce Kraj., ul. Wodociągowa 2B
 tel. 095 7611 531; 501 035 036
 email: biuro@jmprojekt.pl;
 www.jmprojekt.pl

Projektował:	mgr inż. Jakub Mańdzij	Podpis:	
Opracował:	mgr inż. Wojciech Dymek		

Obiekt:	Modernizacja oczyszczalni ścieków wraz z budową wiaty nad poletkami osadowymi i stacji odwadniania osadu wraz z niezbędną infrastrukturą	Stadium:	P.B.
Branża:	Sanitarna		

Adres inwestycji:	Obręb Stare Kurowo dz. nr 448, 450, 452/3	Inwestor:	PGKIM Sp. z o.o. ul. Kościuszki 79A 66-540 Stare Kurowo
-------------------	---	-----------	---

Rysunek:	Komora odgazowania	Nr rys.:	S-1
Skala:	1:50	Miejsce i data:	Strzelce Krajeńskie 31.12.2015 r.
		Proj. nr:	