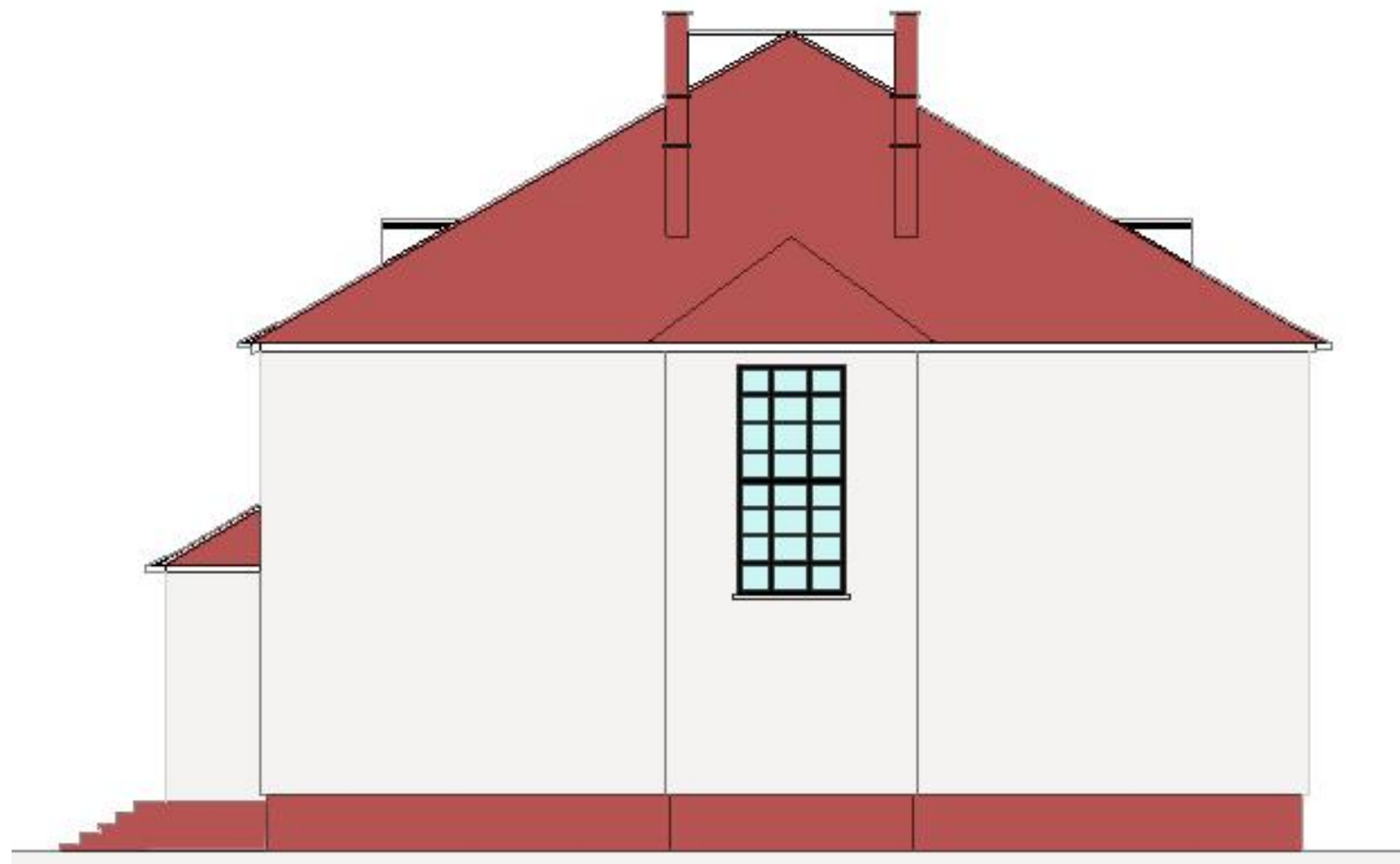


ELEWACJA PÓLNOCNA część "G" 1 : 100



ELEWACJA POLUDNIOWA część "I" 1 : 100

OBIEKT: KOLORYSTYKA ELEWACJI SZKOŁA PODSTAWOWA 66-540Stare Kurowo ul : Kosciuszki 95 dz. nr 254			
ELEWACJA PÓLNOCNA I POLUDNIOWA		NR. RYS K04	SKALA 1 : 100
WYKONAWCY OPRACOWANIA		PODPIS / DATA	NR / UPR.
OPRACOWAL :	tech.bud. Andrzej Dudzinski	05.12.2008r	74/94/GW 73/89/GW
PROJEKTANT:	mgr inż. Przemysław Dudzinski specjalnosc architektoniczna o. specjalnosc konstrukcyjna	05.12.2008r	74/94/GW 73/89/GW
PROJEKTANT:	mgr inż. arch. Andrzej Theł specjalnosc architektoniczna	05.12.2008r	127/82/GW