

Narodowy Fundusz Zdrowia



Zintegrowany Informator Pacjenta

Dowiedz się wszystkiego na temat swojego leczenia!

Co to jest ZIP?

Zintegrowany Informator Pacjenta to ogólnopolski serwis udostępniany przez NFZ wszystkim chętnym od 1 lipca 2013 r.

ZIP składa się z dwóch części:

- ✓ ogólnodostępnej
- ✓ widocznej jedynie dla zarejestrowanych i zalogowanych użytkowników, gdzie można znaleźć m.in. dane na swój temat gromadzone przez NFZ od 2008 r. (więcej - patrz obok)

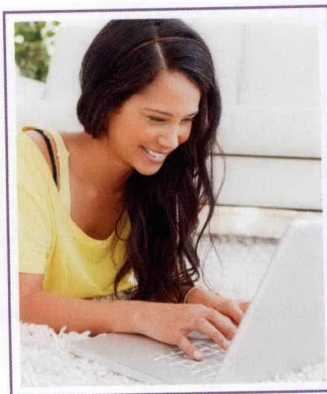
JAK SIĘ ZAREJESTROWAĆ I ZOSTAĆ UŻYTKOWNIKIEM ZIP?

- ✓ Wejdź na stronę ZIP, kliknij zakładkę „zarejestruj się”
- ✓ Wypełnij formularz rejestracyjny
- ✓ Podejdź z dokumentem tożsamości, który podałeś w formularzu (dowód osobisty lub paszport) do Oddziału lub Delegatury NFZ
- ✓ Po sprawdzeniu wszystkich potrzebnych danych pracownik Funduszu wyda Ci login i hasło dostępne do Twojego konta w ZIP

lub po prostu

Przyjdź do siedziby NFZ z dokumentem tożsamości, czyli dowodem osobistym lub paszportem

zip.nfz.gov.pl



Co znajdziesz w ZIP bez logowania się

1. Informacje o systemie opieki zdrowotnej (Twój portal)
2. Informacje o miejscach udzielania świadczeń w ramach umów podpisanych z NFZ (Gdzie się leczyć)

Co zyskujesz rejestrując się w ZIP

1. Sprawdzisz, czy masz prawo do świadczeń w systemie eWUŚ
2. Będziesz mieć dostęp do informacji o swoim leczeniu oraz o wypisanych refundowanych lekach.
3. Dowiesz się, ile od 2008 roku NFZ przeznaczył pieniędzy za Twoje leczenie.

NFZ

TU UZYSKASZ DANE DOSTĘPWE DO SWOJEGO KONTA, CZYLI HASŁO I LOGIN

Od poniedziałku do piątku w godz. 8.00-16.00, a we wtorek
w godz. 8.00-18.00:

Lubuski Oddział Wojewódzki NFZ

ul. Podgórna 9b
65-057 Zielona Góra
Tel. 68 328 77 56

Delegatura LOW NFZ w Gorzowie Wlkp.

ul. Targowa 2,
66-400 Gorzów Wlkp.
95 733 63 04 lub 733 63 06

ZIP W PRZYSZŁOŚCI TO MOŻLIWOŚĆ

- ✓ zakładania konta dzieciom oraz osobom mającym opiekunów, pełnomocników
- ✓ zgłaszania do NFZ nieprawidłowości, czyli wykazanych świadczeń, które w rzeczywistości nie miały miejsca
- ✓ tworzenia i drukowania interesujących nas raportów
- ✓ sprawdzenia kto, kiedy i jakie składki zdrowotne za nas odprowadził
- ✓ sprawdzenia, czy mamy zgłoszonych do ubezpieczenia członków rodziny
- ✓ składania wniosków o dostęp poprzez e-PUAP i podpis kwalifikowany
- ✓ a także dostosowanie portalu dla osób niepełnosprawnych

zip.nfz.gov.pl



Ważne!

Kto może mieć konto w ZIP

W pierwszym etapie funkcjonowania systemu tylko osoby dorosłe:

- ✓ Ubezpieczone
- ✓ Ubezpieczające się dobrowolnie
- ✓ Członkowie rodzin zgłoszeni do ubezpieczenia
- ✓ Osoby nieubezpieczone, ale mające prawo do świadczeń
- ✓ Osoby nieubezpieczone, które kiedyś miały prawo do świadczeń

Kiedy zobaczę informacje na temat swojego leczenia

Następnego dnia po otrzymaniu danych dostępowych... i zalogowaniu się

Masz pytania?

68 328 77 56 – całą dobę

95 733 63 04 lub 06 –
w godzinach pracy LOW NFZ

zip@nfz-zielonagora.pl

NFZ